

LEGENDA

OPRAWY PODSTAWOWE

- A- Oprawa świetłówkowa nastropowa 2xTL5 32W/830 optyka Micro-PRME , IP-20, statecznik elektroniczny np. Rubin School N 2x32W T5 Micro-PRM E - Luxiona.
- B- Oprawa świetłówkowa zwieszana 1xTL5 32W/830 optyka Micro-PRM , IP-20, statecznik elektroniczny np. Rubin School 1x32W T5 Micro-PRM E/Z1.6 - Luxiona.
- C- Oprawa świetłówkowa naścienna 2xTCL 36W/830 IP-20, statecznik elektroniczny np. Akcent N 2x36W TCL-E - Luxiona.
- D- Oprawa świetłówkowa zwieszana 1xTL5 45W/830 optyka Micro-PRM , IP-20, statecznik elektroniczny np. Rubin School 1x45 W T5 Micro-PRM E - Luxiona.
- E1- Oprawa świetłówkowa nastropowa 2xTL5 28W/830 przesłona PLX IP-20, statecznik elektroniczny np. Rubin Look 2x28W T5 PLX E IP 20 - Luxiona.

- E2- Oprawa świetłówkowa naścienna 2xTL5 14W/830 przesłona PLX IP-20 statecznik elektroniczny np. Rubin Look 2x14 W T5 PLX E IP 20 - Luxiona.

- F1- Oprawa świetłówkowa łazienkowa 1x14W/830 długość 600 mm IP-44, statecznik elektroniczny np. Jono T5 AVR 66.014E - ENSTO
- F2- Oprawa świetłówkowa łazienkowa 1x21W/830 długość 900 mm IP-44, statecznik elektroniczny np. JONO T5 AVR 66.021E-ENSTO

- F3- Oprawa świetłówkowa łazienkowa 1x28W/830 długość 1200 mm IP-44, statecznik elektroniczny np. JONO T5 AVR 66.028E-ENSTO

- F4- Oprawa świetłówkowa łazienkowa 1x35W/830 długość 1500 mm IP-44, statecznik elektroniczny np. JONO T5 AVR 66.035E - ENSTO

- G1- Oprawa świetłówkowa naścienna "PLAFONIERA" średnica 430 mm 2x24W, IP-65, statecznik elektroniczny np. Ametyst 500 2x24 W TCL- IP-65-Luxiona

- G2- Oprawa świetłówkowa naścienna "PLAFONIERA" średnica 356 mm 2x18W, IP-65, statecznik elektroniczny np. Anetyst PC 2x 18W TCL- IP-65 - Luxiona

- H- Oprawa świetłówkowa nastropowa 2xTL5 24 W/830, przesłona PLX, IP-44, statecznik elektroniczny np. Rubin Look 2x24W TCL- PLX E IP-44 - Luxiona

OPRAWY AWARYJNE

- EW1 Oprawa ewakuacyjna autonomiczna nastropowa LED, 2H SE centralny monitoring RS IP41 - optyka symetryczna- np. Lovato LVNO 1x3W 2H SE RS IP-41 - Awex


- EW2 Oprawa ewakuacyjna autonomiczna nastropowa LED, 2H SE centralny monitoring IP41 - optyka asymetryczna np. Lovato LUNC 1x3W 2H SE RS IP41 -Awex.

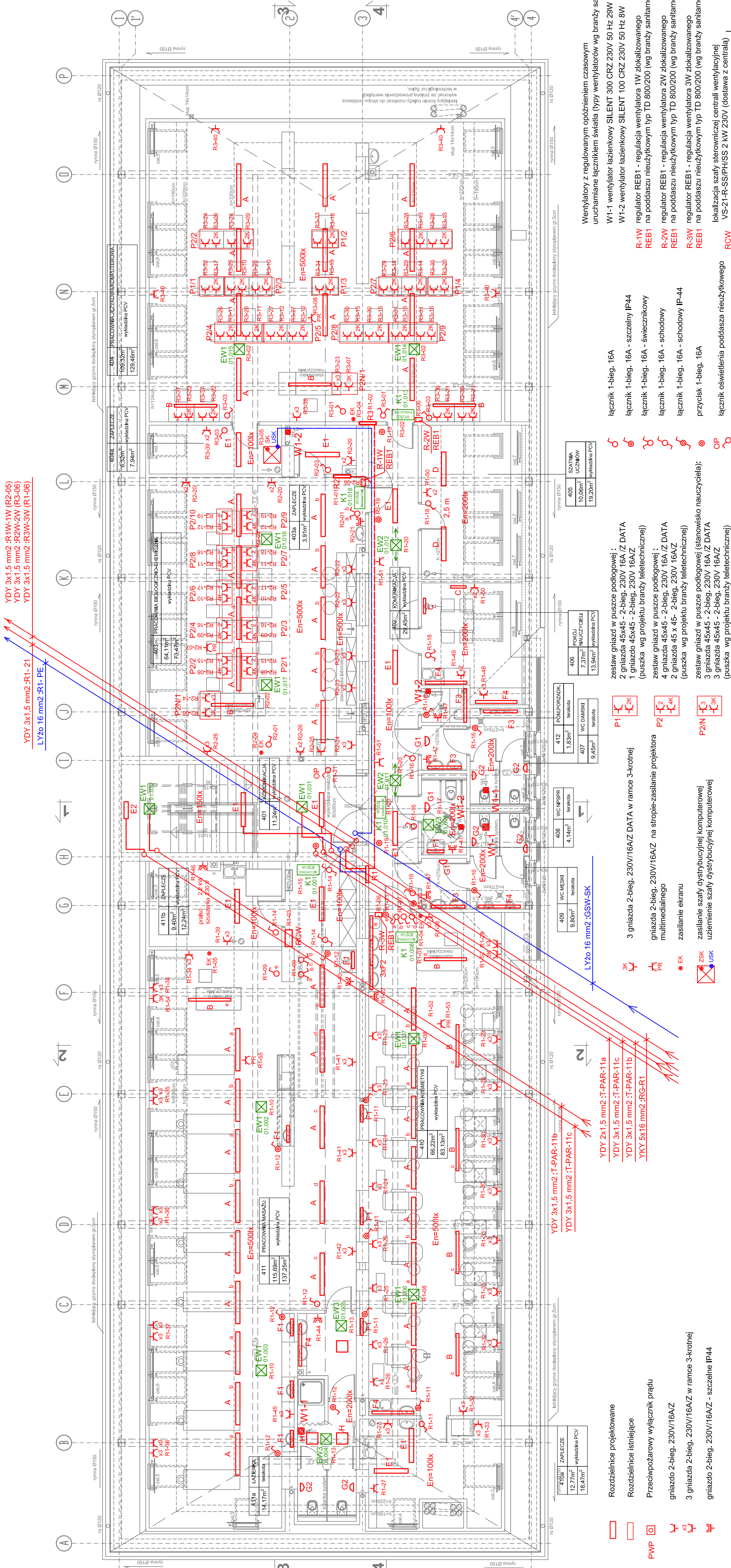
- EW3 Oprawa ewakuacyjna autonomiczna nastropowa LED, 2H SE centralny monitoring RS IP65- optyka symetryczna np Helios LED HL 2H SE RS - Awex

- EW4 Oprawa ewakuacyjna autonomiczna naścienna LED 2H SE centralny monitoring RS IP65- oprawa do stosowania w niskich temperaturach np HELIOS LED HWM-T 3.2 W 2H SE RS IP65 - Awex

- K1 Oprawa kierunkowa autonomiczna naścienna LED 2H SA centralny monitoring RS IP44 np. INFINITY B IFB 3.2 W 2H SA RS IP44 - Awex

RZUT PODDASZA 1:100

 <div><div>Pracownia od 1997 r.</div></div>	BIURO PROJEKTÓW "BPBW" Sp. z o.o.	
	10-448 OLSZTYN, UL. GŁÓWACKIEGO 28	
	OBJEKT: PRZEBUDOWA PODDASZA BURSY W PRACOWNIE ORAZ WARSZTATY SZKOLNE PRZY SZKOLE I PLACÓWEK OŚWIATOWYCH	
ADRES:	LIDZBARK WARMIŃSKI UL. WIERZBICKIEGO 3B	
STADIUM: PW	DATA: 12.2014	
PRZEDMIOT: RZUT PODDASZA PLAN INSTALACJI ELEKTRYCZNYCH	NR: ZLECENIA:	
RYSUJĄCY:	UPRAWNIENIA: 257/87/OL	PODS:
PROJEKTOWAŁ: mgr inż. Tadeusz Koryzno	OPRACOWAŁ: -	
SPRAWDZIŁ: mgr inż. Bogusław Pokojński	E1-03	



Wentylatory z regulowanym opóźnieniem czasowym

Wentylatory z regulowanym opóźnieniem czasowym

W1-1 wentylator łazienkowy SILENT 300 CRZ 230V/ 50 Hz 29W

W1-2 wentylator łazienkowy SILENT 100 CRZ 230V/ 50 Hz 8W

regulator REB1 - regulacja wentylatora 1W zlokalizowanego

REB1 na poddaszu nieużytkowym typ TD 800/200 (wg brzozy sanitarnej)

regulator REB1 - regulacja wentylatora 2W zlokalizowanego

REB1 na poddaszu nieużytkowym typ TD 800/200 (wg brzozy sanitarnej)

regulator REB1 - regulacja wentylatora 3W zlokalizowanego

REB1 na poddaszu nieużytkowym typ TD 800/200 (wg brzozy sanitarnej)

lokalizacja szafy sterowniczej central wentylacyjnej

VS-21-R-SS/PH/SS 2 kW 230V (dostawa z centrala)

łącznik 1-bieg, 16A

łącznik 1-bieg, 16A - szczebel IP44

łącznik 1-bieg, 16A - świecznikowy

łącznik 1-bieg, 16A - schodowy

łącznik 1-bieg, 16A - schodowy IP-44

przycisk 1-bieg, 16A

łącznik oświetlenia poddasza nieużytkowego

RCW

zestaw gniazd w puszcze podłogowej :

2 gniazda 45x45 - 2-bieg, 230V 16A IZ DATA

1 gniazdo 45x45 - 2-bieg, 230V 16AIZ

1 gniazdo 45x45 - 2-bieg, 230V 16AIZ

zestaw gniazd w puszcze podłogowej :

4 gniazda 45x45 - 2-bieg, 230V 16A IZ DATA

2 gniazda 45 x 45 - 2-bieg, 230V 16AIZ

zestaw gniazd w puszcze podłogowej (stanowisko nauczyciela):

3 gniazda 45x45 - 2-bieg, 230V 16A IZ DATA

3 gniazda 45x45 - 2-bieg, 230V 16AIZ

3 gniazda 2-bieg, 230V/16AIZ DATA w ramce 3-krotnej

gniazda 2-bieg, 230V/16AIZ na stole-zasilanie projektora

multimedialnego

zasilanie ekranu

zasilanie szafy dystrybucyjnej komputerowej

uziemienie szafy dystrybucyjnej komputerowej

YDY 2x1.5 mm2 :T-PAR-11a

YDY 3x1.5 mm2 :T-PAR-11c

YDY 3x1.5 mm2 :T-PAR-11b

YKY 5x16 mm2 :RG-R1

YDY 3x1.5 mm2 :T-PAR-11b

YDY 3x1.5 mm2 :T-PAR-11c

Rozdzielnice projektowane

Rozdzielnice istniejące

Przewodówowy wyłącznik prądu

gniazdo 2-bieg, 230V/16AIZ

3 gniazda 2-bieg, 230V/16AIZ w ramce 3-krotnej

gniazdo 2-bieg, 230V/16AIZ - szczebel IP44